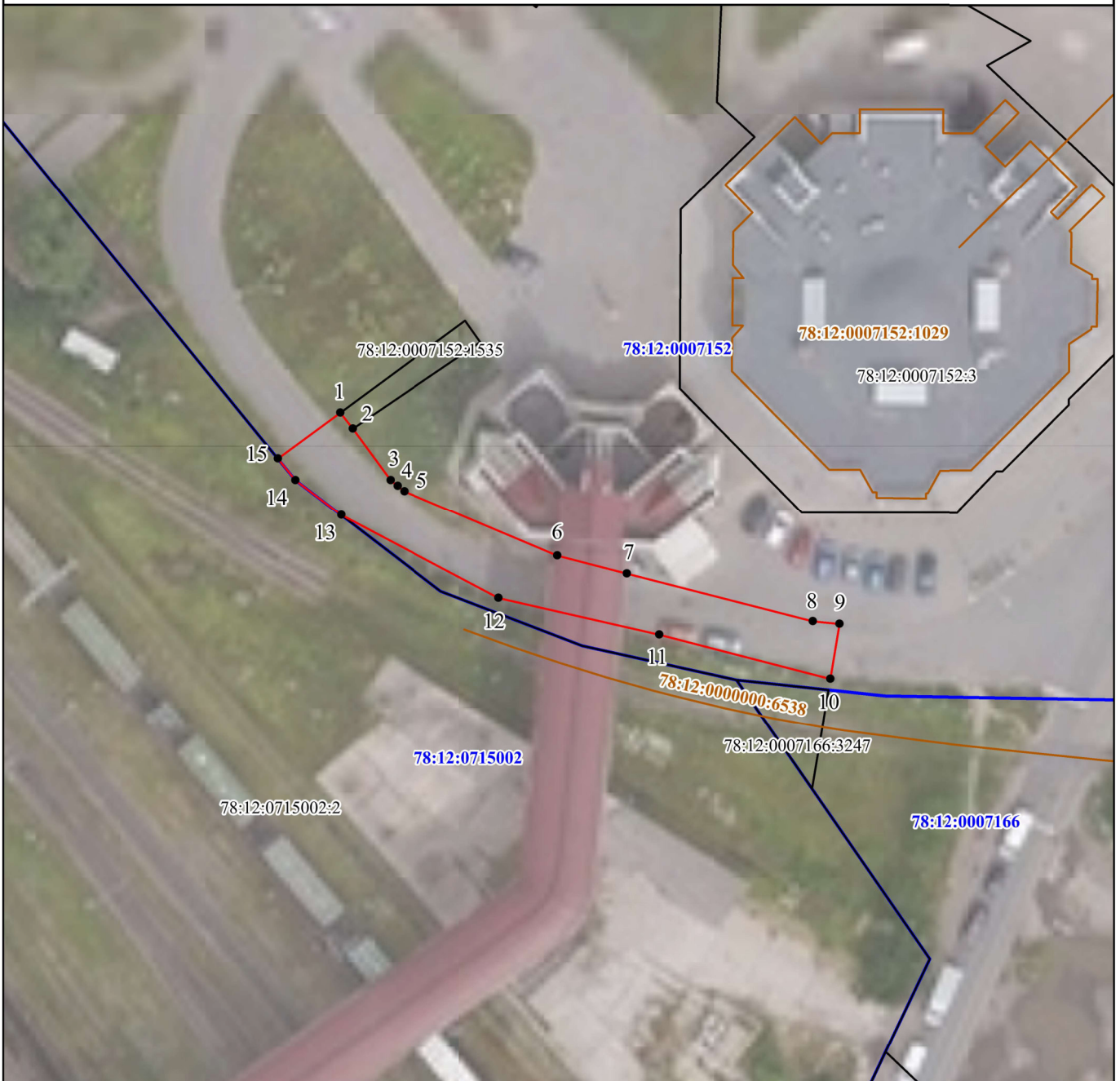


Графическое описание местоположения границ публичного сервитута для строительства линейных объектов инфраструктуры, реконструкции объектов инфраструктуры в целях реализации проекта ОАО «РЖД» по объекту «Строительство дополнительных путей на участке Санкт-Петербург-Главный (вкл.) – Обухово II (вкл.) под специализированное пассажирское сообщение», в границах кадастрового квартала 78:12:0007152

### Схема расположения границ публичного сервитута



Условные обозначения:

Масштаб 1:700

- **1** - обозначение характерной точки проектной границы публичного сервитута;
  - (красная линия) - проектная граница публичного сервитута;
  - (синяя линия) - граница кадастрового квартала;
  - (черная линия) - граница земельного участка, сведения о котором внесены в ЕГРН;
  - (оранжевая линия) - контур объекта капитального строительства, сведения о котором внесены в ЕГРН;
- 78:12:0715002:2 - обозначение земельного участка, сведения о котором внесены в ЕГРН;
- 78:12:0007152** - обозначение кадастрового квартала;
- 78:12:0000000:6538** - обозначение объекта капитального строительства, сведения о котором внесены в ЕГРН.

Графическое описание местоположения границ публичного сервитута для строительства линейных объектов инфраструктуры, реконструкции объектов инфраструктуры в целях реализации проекта ОАО «РЖД» по объекту «Строительство дополнительных путей на участке Санкт-Петербург-Главный (вкл.) – Обухово II (вкл.) под специализированное пассажирское сообщение», в границах кадастрового квартала 78:12:0007152

**Описание границ публичного сервитута**

**Местоположение земельного участка (публичного сервитута)**

г. Санкт-Петербург

**Система координат**

СК-1964

**Площадь**

419 кв.м.

**Перечень характерных точек**

Обозначение характерных точек границ	Координаты, м		Метод определения координат характерной точки	Средняя квадратическая погрешность положения характерной точки (Mt), м
	X	Y		
<i>1</i>	<i>2</i>	<i>3</i>	<i>4</i>	<i>5</i>
1	84598,33	121659,80	Картометрический метод	0.10
2	84596,52	121661,23	Картометрический метод	0.10
3	84590,72	121665,56	Картометрический метод	0.10
4	84590,06	121666,36	Картометрический метод	0.10
5	84589,45	121667,15	Картометрический метод	0.10
6	84582,25	121684,54	Картометрический метод	0.10
7	84580,26	121692,45	Картометрический метод	0.10
8	84575,00	121713,55	Картометрический метод	0.10
9	84574,74	121716,59	Картометрический метод	0.10
10	84568,50	121715,59	Картометрический метод	0.10
11	84573,37	121696,16	Картометрический метод	0.10
12	84577,41	121677,92	Картометрический метод	0.10
13	84586,70	121660,00	Картометрический метод	0.10
14	84590,65	121654,76	Картометрический метод	0.10
15	84593,09	121652,74	Картометрический метод	0.10
1	84598,33	121659,80	Картометрический метод	0.10

Графическое описание местоположения границ публичного сервитута для строительства линейных объектов инфраструктуры, реконструкции объектов инфраструктуры в целях реализации проекта ОАО «РЖД» по объекту «Строительство дополнительных путей на участке Санкт-Петербург-Главный (вкл.) – Обухово II (вкл.) под специализированное пассажирское сообщение», в границах кадастрового квартала 78:12:0007166

**Схема расположения границ публичного сервитута**



Условные обозначения:

Масштаб 1:300

● 1 - обозначение характерной точки проектной границы публичного сервитута;

— - проектная граница публичного сервитута;

— - граница кадастрового квартала;

— - граница земельного участка, сведения о котором внесены в ЕГРН;

— - контур объекта капитального строительства, сведения о котором внесены в ЕГРН;

78:12:0715002:2 - обозначение земельного участка, сведения о котором внесены в ЕГРН;

78:12:0007166 - обозначение кадастрового квартала;

78:12:0000000:6538 - обозначение объекта капитального строительства, сведения о котором внесены в ЕГРН.

Графическое описание местоположения границ публичного сервитута для строительства линейных объектов инфраструктуры, реконструкции объектов инфраструктуры в целях реализации проекта ОАО «РЖД» по объекту «Строительство дополнительных путей на участке Санкт-Петербург-Главный (вкл.) – Обухово II (вкл.) под специализированное пассажирское сообщение», в границах кадастрового квартала 78:12:0007166

**Описание границ публичного сервитута**

<b>Местоположение земельного участка (публичного сервитута)</b>	г. Санкт-Петербург
<b>Система координат</b>	СК-1964
<b>Площадь</b>	14 кв.м.

**Перечень характерных точек**

<b>Обозначение характерных точек границ</b>	<b>Координаты, м</b>		<b>Метод определения координат характерной точки</b>	<b>Средняя квадратическая погрешность положения характерной точки (Mt), м</b>
	<b>X</b>	<b>Y</b>		
<i>1</i>	<i>2</i>	<i>3</i>	<i>4</i>	<i>5</i>
1	84563,91	121722,01	Картометрический метод	0.10
2	84563,37	121725,78	Картометрический метод	0.10
3	84559,94	121725,41	Картометрический метод	0.10
4	84560,31	121721,54	Картометрический метод	0.10
1	84563,91	121722,01	Картометрический метод	0.10

Графическое описание местоположения границ публичного сервитута для строительства линейных объектов инфраструктуры, реконструкции объектов инфраструктуры в целях реализации проекта ОАО «РЖД» по объекту «Строительство дополнительных путей на участке Санкт-Петербург-Главный (вкл.) – Обухово II (вкл.) под специализированное пассажирское сообщение», в границах кадастрового квартала 78:12:0007166

**Схема расположения границ публичного сервитута**



Условные обозначения:

Масштаб 1:300

- 1 - обозначение характерной точки проектной границы публичного сервитута;
- (красная линия) - проектная граница публичного сервитута;
- (синяя линия) - граница кадастрового квартала;
- (черная линия) - граница земельного участка, сведения о котором внесены в ЕГРН;
- 78:12:0715002:2 - обозначение земельного участка, сведения о котором внесены в ЕГРН;
- 78:12:0007166 - обозначение кадастрового квартала;

Графическое описание местоположения границ публичного сервитута для строительства линейных объектов инфраструктуры, реконструкции объектов инфраструктуры в целях реализации проекта ОАО «РЖД» по объекту «Строительство дополнительных путей на участке Санкт-Петербург-Главный (вкл.) – Обухово II (вкл.) под специализированное пассажирское сообщение», в границах кадастрового квартала 78:12:0007166

**Описание границ публичного сервитута**

<b>Местоположение земельного участка (публичного сервитута)</b>	г. Санкт-Петербург
<b>Система координат</b>	СК-1964
<b>Площадь</b>	40 кв.м.

**Перечень характерных точек**

<b>Обозначение характерных точек границ</b>	<b>Координаты, м</b>		<b>Метод определения координат характерной точки</b>	<b>Средняя квадратическая погрешность положения характерной точки (Mt), м</b>
	<b>X</b>	<b>Y</b>		
<i>1</i>	<i>2</i>	<i>3</i>	<i>4</i>	<i>5</i>
1	84534,09	121725,82	Картометрический метод	0.10
2	84529,86	121729,10	Картометрический метод	0.10
3	84522,76	121725,80	Картометрический метод	0.10
4	84526,17	121722,12	Картометрический метод	0.10
1	84534,09	121725,82	Картометрический метод	0.10

Графическое описание местоположения границ публичного сервитута для строительства линейных объектов инфраструктуры, реконструкции объектов инфраструктуры в целях реализации проекта ОАО «РЖД» по объекту «Строительство дополнительных путей на участке Санкт-Петербург-Главный (вкл.) – Обухово II (вкл.) под специализированное пассажирское сообщение», в границах кадастрового квартала 78:12:0007166

**Схема расположения границ публичного сервитута**



Условные обозначения:

Масштаб 1:300

- 1 - обозначение характерной точки проектной границы публичного сервитута;
- (red) - проектная граница публичного сервитута;
- (blue) - граница кадастрового квартала;
- (black) - граница земельного участка, сведения о котором внесены в ЕГРН;
- 78:12:0715002:2 - обозначение земельного участка, сведения о котором внесены в ЕГРН;
- 78:12:0007166 - обозначение кадастрового квартала;

Графическое описание местоположения границ публичного сервитута для строительства линейных объектов инфраструктуры, реконструкции объектов инфраструктуры в целях реализации проекта ОАО «РЖД» по объекту «Строительство дополнительных путей на участке Санкт-Петербург-Главный (вкл.) – Обухово II (вкл.) под специализированное пассажирское сообщение», в границах кадастрового квартала 78:12:0007166

**Описание границ публичного сервитута**

<b>Местоположение земельного участка (публичного сервитута)</b>	г. Санкт-Петербург
<b>Система координат</b>	СК-1964
<b>Площадь</b>	29 кв.м.

**Перечень характерных точек**

<b>Обозначение характерных точек границ</b>	<b>Координаты, м</b>		<b>Метод определения координат характерной точки</b>	<b>Средняя квадратическая погрешность положения характерной точки (Mt), м</b>
	<b>X</b>	<b>Y</b>		
<i>1</i>	<i>2</i>	<i>3</i>	<i>4</i>	<i>5</i>
1	84529,86	121729,10	Картометрический метод	0.10
2	84526,71	121731,56	Картометрический метод	0.10
3	84519,82	121728,99	Картометрический метод	0.10
4	84522,76	121725,80	Картометрический метод	0.10
1	84529,86	121729,10	Картометрический метод	0.10



Графическое описание местоположения границ публичного сервитута для строительства линейных объектов инфраструктуры, реконструкции объектов инфраструктуры в целях реализации проекта ОАО «РЖД» по объекту «Строительство дополнительных путей на участке Санкт-Петербург-Главный (вкл.) – Обухово II (вкл.) под специализированное пассажирское сообщение», в границах кадастрового квартала 78:12:0007166

**Схема расположения границ публичного сервитута**



Условные обозначения:

Масштаб 1:500

- 1 - обозначение характерной точки проектной границы публичного сервитута;
- (red) - проектная граница публичного сервитута;
- (blue) - граница кадастрового квартала;
- (black) - граница земельного участка, сведения о котором внесены в ЕГРН;
- 78:12:0723101:6 - обозначение земельного участка, сведения о котором внесены в ЕГРН;
- 78:12:0007166 - обозначение кадастрового квартала;

Графическое описание местоположения границ публичного сервитута для строительства линейных объектов инфраструктуры, реконструкции объектов инфраструктуры в целях реализации проекта ОАО «РЖД» по объекту «Строительство дополнительных путей на участке Санкт-Петербург-Главный (вкл.) – Обухово II (вкл.) под специализированное пассажирское сообщение», в границах кадастрового квартала 78:12:0007166

**Описание границ публичного сервитута**

**Местоположение земельного участка  
(публичного сервитута)**

г. Санкт-Петербург

**Система координат**

СК-1964

**Площадь**

91 кв.м.

**Перечень характерных точек**

Обозначение характерных точек границ	Координаты, м		Метод определения координат характерной точки	Средняя квадратическая погрешность положения характерной точки (Mt), м
	X	Y		
<i>1</i>	<i>2</i>	<i>3</i>	<i>4</i>	<i>5</i>
1	84516,69	121739,37	Картометрический метод	0.10
2	84492,89	121760,29	Картометрический метод	0.10
3	84491,35	121759,87	Картометрический метод	0.10
4	84510,83	121738,74	Картометрический метод	0.10
5	84515,44	121738,73	Картометрический метод	0.10
1	84516,69	121739,37	Картометрический метод	0.10

Графическое описание местоположения границ публичного сервитута для строительства линейных объектов инфраструктуры, реконструкции объектов инфраструктуры в целях реализации проекта ОАО «РЖД» по объекту «Строительство дополнительных путей на участке Санкт-Петербург-Главный (вкл.) – Обухово II (вкл.) под специализированное пассажирское сообщение», на земельном участке с кадастровым номером 78:12:0007166:3246

### Схема расположения границ публичного сервитута



Условные обозначения:

Масштаб 1:500

● 1 - обозначение характерной точки проектной границы публичного сервитута;

— (красная линия) - проектная граница публичного сервитута;

— (синяя линия) - граница кадастрового квартала;

— (черная линия) - граница земельного участка, сведения о котором внесены в ЕГРН;

78:12:0007166:3246 - обозначение земельного участка, сведения о котором внесены в ЕГРН;

78:12:0007166 - обозначение кадастрового квартала;

Графическое описание местоположения границ публичного сервитута для строительства линейных объектов инфраструктуры, реконструкции объектов инфраструктуры в целях реализации проекта ОАО «РЖД» по объекту «Строительство дополнительных путей на участке Санкт-Петербург-Главный (вкл.) – Обухово II (вкл.) под специализированное пассажирское сообщение», на земельном участке с кадастровым номером 78:12:0007166:3246

**Описание границ публичного сервитута**

**Местоположение земельного участка  
(публичного сервитута)**

Российская Федерация, Санкт-Петербург, внутригородское муниципальное образование города федерального значения Санкт-Петербурга муниципальный округ Обуховский, Запорожская улица, земельный участок 55п (местоположение: Российская Федерация, Санкт-Петербург, внутригородское муниципальное образование города федерального значения Санкт-Петербурга муниципальный округ Обуховский, Запорожская улица, земельный участок 55п (территория для размещения объекта "Строительство дополнительных главных путей на участке Санкт-Петербург-Главный (вкл.) - Обухово II (вкл.) под специализированное пассажирское сообщение"; ОЗУ №55))

**Система координат**

СК-1964

**Площадь**

132 кв.м.

**Перечень характерных точек**

Обозначение характерных точек границ	Координаты, м		Метод определения координат характерной точки	Средняя квадратическая погрешность положения характерной точки (Mt), м
	X	Y		
<i>1</i>	<i>2</i>	<i>3</i>	<i>4</i>	<i>5</i>
1	84526,17	121722,12	Картометрический метод	0.10
2	84522,76	121725,80	Картометрический метод	0.10
3	84497,55	121714,08	Картометрический метод	0.10
4	84501,40	121710,56	Картометрический метод	0.10
1	84526,17	121722,12	Картометрический метод	0.10

Графическое описание местоположения границ публичного сервитута для строительства линейных объектов инфраструктуры, реконструкции объектов инфраструктуры в целях реализации проекта ОАО «РЖД» по объекту «Строительство дополнительных путей на участке Санкт-Петербург-Главный (вкл.) – Обухово II (вкл.) под специализированное пассажирское сообщение», в границах кадастрового квартала 78:12:0007166

### Схема расположения границ публичного сервитута



Условные обозначения:

Масштаб 1:700

- **1** - обозначение характерной точки проектной границы публичного сервитута;
  - (red) - проектная граница публичного сервитута;
  - (blue) - граница кадастрового квартала;
  - (black) - граница земельного участка, сведения о котором внесены в ЕГРН;
  - (orange) - контур объекта капитального строительства, сведения о котором внесены в ЕГРН;
- 78:12:0007166:21 - обозначение земельного участка, сведения о котором внесены в ЕГРН;
- 78:12:0007166** - обозначение кадастрового квартала;
- 78:12:000000:6538** - обозначение объекта капитального строительства, сведения о котором внесены в ЕГРН.

Графическое описание местоположения границ публичного сервитута для строительства линейных объектов инфраструктуры, реконструкции объектов инфраструктуры в целях реализации проекта ОАО «РЖД» по объекту «Строительство дополнительных путей на участке Санкт-Петербург-Главный (вкл.) – Обухово II (вкл.) под специализированное пассажирское сообщение», в границах кадастрового квартала 78:12:0007166

**Описание границ публичного сервитута**

<b>Местоположение земельного участка (публичного сервитута)</b>	г. Санкт-Петербург
<b>Система координат</b>	СК-1964
<b>Площадь</b>	878 кв.м.

**Перечень характерных точек**

<b>Обозначение характерных точек границ</b>	<b>Координаты, м</b>		<b>Метод определения координат характерной точки</b>	<b>Средняя квадратическая погрешность положения характерной точки (Mt), м</b>
	<b>X</b>	<b>Y</b>		
<i>1</i>	<i>2</i>	<i>3</i>	<i>4</i>	<i>5</i>
1	84475,32	121771,52	Картометрический метод	0.10
2	84465,84	121779,01	Картометрический метод	0.10
3	84457,86	121786,52	Картометрический метод	0.10
4	84435,67	121807,49	Картометрический метод	0.10
5	84434,50	121806,73	Картометрический метод	0.10
6	84430,13	121804,00	Картометрический метод	0.10
7	84448,29	121774,09	Картометрический метод	0.10
8	84474,07	121748,77	Картометрический метод	0.10
9	84482,73	121757,52	Картометрический метод	0.10
10	84476,28	121755,76	Картометрический метод	0.10
1	84475,32	121771,52	Картометрический метод	0.10

Графическое описание местоположения границ публичного сервитута для строительства линейных объектов инфраструктуры, реконструкции объектов инфраструктуры в целях реализации проекта ОАО «РЖД» по объекту «Строительство дополнительных путей на участке Санкт-Петербург-Главный (вкл.) – Обухово II (вкл.) под специализированное пассажирское сообщение», в границах кадастрового квартала 78:12:0007166

**Схема расположения границ публичного сервитута**



Условные обозначения:

Масштаб 1:500

● 1 - обозначение характерной точки проектной границы публичного сервитута;

— (красная линия) - проектная граница публичного сервитута;

— (синяя линия) - граница кадастрового квартала;

— (черная линия) - граница земельного участка, сведения о котором внесены в ЕГРН;

78:12:0007166:3246 - обозначение земельного участка, сведения о котором внесены в ЕГРН;

78:12:0007166 - обозначение кадастрового квартала;

Графическое описание местоположения границ публичного сервитута для строительства линейных объектов инфраструктуры, реконструкции объектов инфраструктуры в целях реализации проекта ОАО «РЖД» по объекту «Строительство дополнительных путей на участке Санкт-Петербург-Главный (вкл.) – Обухово II (вкл.) под специализированное пассажирское сообщение», в границах кадастрового квартала 78:12:0007166

**Описание границ публичного сервитута**

<b>Местоположение земельного участка (публичного сервитута)</b>	г. Санкт-Петербург
<b>Система координат</b>	СК-1964
<b>Площадь</b>	127 кв.м.

**Перечень характерных точек**

<b>Обозначение характерных точек границ</b>	<b>Координаты, м</b>		<b>Метод определения координат характерной точки</b>	<b>Средняя квадратическая погрешность положения характерной точки (Mt), м</b>
	<b>X</b>	<b>Y</b>		
<i>1</i>	<i>2</i>	<i>3</i>	<i>4</i>	<i>5</i>
1	84522,76	121725,80	Картометрический метод	0.10
2	84519,82	121728,99	Картометрический метод	0.10
3	84493,62	121717,67	Картометрический метод	0.10
4	84497,55	121714,08	Картометрический метод	0.10
1	84522,76	121725,80	Картометрический метод	0.10



Графическое описание местоположения границ публичного сервитута для строительства линейных объектов инфраструктуры, реконструкции объектов инфраструктуры в целях реализации проекта ОАО «РЖД» по объекту «Строительство дополнительных путей на участке Санкт-Петербург-Главный (вкл.) – Обухово II (вкл.) под специализированное пассажирское сообщение», в границах кадастрового квартала 78:12:0723101

### Схема расположения границ публичного сервитута



Условные обозначения:

Масштаб 1:500

● 1 - обозначение характерной точки проектной границы публичного сервитута;

— (red) - проектная граница публичного сервитута;

— (blue) - граница кадастрового квартала;

— (black) - граница земельного участка, сведения о котором внесены в ЕГРН;

78:12:0723101:6 - обозначение земельного участка, сведения о котором внесены в ЕГРН;

78:12:0723101 - обозначение кадастрового квартала;

Графическое описание местоположения границ публичного сервитута для строительства линейных объектов инфраструктуры, реконструкции объектов инфраструктуры в целях реализации проекта ОАО «РЖД» по объекту «Строительство дополнительных путей на участке Санкт-Петербург-Главный (вкл.) – Обухово II (вкл.) под специализированное пассажирское сообщение», в границах кадастрового квартала 78:12:0723101

**Описание границ публичного сервитута**

**Местоположение земельного участка  
(публичного сервитута)**

г. Санкт-Петербург

**Система координат**

СК-1964

**Площадь**

22 кв.м.

**Перечень характерных точек**

Обозначение характерных точек границ	Координаты, м		Метод определения координат характерной точки	Средняя квадратическая погрешность положения характерной точки (Mt), м
	X	Y		
<i>1</i>	<i>2</i>	<i>3</i>	<i>4</i>	<i>5</i>
1	84470,87	121696,21	Картометрический метод	0.10
2	84466,44	121700,70	Картометрический метод	0.10
3	84464,02	121699,66	Картометрический метод	0.10
4	84461,99	121699,78	Картометрический метод	0.10
5	84464,99	121697,10	Картометрический метод	0.10
6	84466,99	121695,21	Картометрический метод	0.10
1	84470,87	121696,21	Картометрический метод	0.10

Графическое описание местоположения границ публичного сервитута для строительства линейных объектов инфраструктуры, реконструкции объектов инфраструктуры в целях реализации проекта ОАО «РЖД» по объекту «Строительство дополнительных путей на участке Санкт-Петербург-Главный (вкл.) – Обухово II (вкл.) под специализированное пассажирское сообщение», в границах кадастрового квартала 78:12:0723101

**Схема расположения границ публичного сервитута**



Условные обозначения:

Масштаб 1:500

● 1 - обозначение характерной точки проектной границы публичного сервитута;

— - проектная граница публичного сервитута;

— - граница кадастрового квартала;

— - граница земельного участка, сведения о котором внесены в ЕГРН;

78:12:0723101:6 - обозначение земельного участка, сведения о котором внесены в ЕГРН;

78:12:0723101 - обозначение кадастрового квартала;

Графическое описание местоположения границ публичного сервитута для строительства линейных объектов инфраструктуры, реконструкции объектов инфраструктуры в целях реализации проекта ОАО «РЖД» по объекту «Строительство дополнительных путей на участке Санкт-Петербург-Главный (вкл.) – Обухово II (вкл.) под специализированное пассажирское сообщение», в границах кадастрового квартала 78:12:0723101

**Описание границ публичного сервитута**

**Местоположение земельного участка (публичного сервитута)**

г. Санкт-Петербург

**Система координат**

СК-1964

**Площадь**

37 кв.м.

**Перечень характерных точек**

Обозначение характерных точек границ	Координаты, м		Метод определения координат характерной точки	Средняя квадратическая погрешность положения характерной точки (Mt), м
	X	Y		
<i>1</i>	<i>2</i>	<i>3</i>	<i>4</i>	<i>5</i>
1	84466,44	121700,70	Картометрический метод	0.10
2	84462,06	121705,14	Картометрический метод	0.10
3	84453,24	121707,63	Картометрический метод	0.10
4	84461,99	121699,78	Картометрический метод	0.10
5	84464,02	121699,66	Картометрический метод	0.10
1	84466,44	121700,70	Картометрический метод	0.10